



Wettelijke eisen voor glasbewassing en gevelonderhoud



Convenant Gevelonderhoud



Convenant Gevelonderhoudng

- Tot 2007 'wettelijk' uitgangspunt voor werkmethoden veilige glasbewassing
- Op basis afspraken in branche
- Vastgelegd in Beoordelingsrichtlijn
- Handvat voor Arbeidsinspectie en keuringsinstanties
- Vervallen door komst Arbowet 2007

Nieuwe Arbowet



Systematiek Arbowet

- Publiek domein (overheidsdeel)
 - concrete doelvoorschriften
- Privaat domein (marktpartijen)
 - met middelvoorschriften
 - via arbocatalogi per bedrijfstak
 - kern: maatwerk en draagvlak



Arbocatalogus

- Afspraken tussen werkgevers en werknemers over hoe aan doel- en middelvoorschriften wordt voldaan
 - per sector of branche
 - per bedrijfsgroep of bedrijf
- Opname in 'verzamelbeleidsregel' overheid (min. SZW)



Arbocatalogus (vervolg)

- 'Marginale' toetsing SZW op:
 - omschrijving 'werkings sfeer'
 - positie opstellers t.o.v. werkgevers en werknemers
 - inhoud Arbocatalogus (begrijpelijk, niet strijdig met regelgeving)
 - beschikbaarheid Arbocatalogus



Arbocatalogus schoonmaakbranche; module Veilig werken op hoogte



Liftinstituut



Arbocatalogus schoonmaakbranche

- Herijking werkmethode vond plaats
- Resultaat: module Veilig werken op hoogte in 'RI&E Glas en Gevelreiniging'
- Geeft invulling privaat deel Arboret
- Geeft veilige werkmethode voor glasbewassing helder weer



Gevolgen voor glazenwasser en eigenaar



Liftinstituut



Gevolgen voor bouwer, eigenaar en glazenwasser:

- Helderere veiligheidseisen ontstaan
- Niet opvolgen onverstandig
 - aansprakelijkheidsrisico's
 - handhavingsrisico's
- Soms onafhankelijk oordeel nodig
 - keurmerk 'Glas en Gevel' OSB
 - Certificaat Veilige Glasbewassing Liftinstituut
- Altijd leidend: branche RI&E/Arbocatalogus

Voorbeelden Nu geaccepteerde werkmethoden

Hoogwerker

- Goedgekeurd
- Opgeleide gebruiker
- Omgeving afgezet
- Vergunning (openbare weg)
- Geen obstakels
- Goed afgestempeld (kantelgevaar)
- Etc.



Staan werk

incl. glazen daken en atriums

- Werkplek obstakelvrij bereikbaar
- Geen val/doorvalgevaar
- Beloopbare ondergrond
- Obstakelvrije vensterbanken
- Borstwering bij geopend raam op hoogte
- Etc.



Gondelinstallatie

- Veilig bereikbaar
- Opschriften + keurmerk
- Veilig instappen mogelijk
- Alarmering
- Goede staat
- Gebruikershandleiding
- Extra eisen uitwisselbare gondel (ivm. veilig overhangen gondels)
- Etc.



CVG Commissie Veiligheid Gevelonderhouds- installaties

ing C. van den Einden
voorzitter



Gevelonderhoudsinstallaties



Ontstaan CVG

- Ongeval met hangladder (september 2002)
- Bijeenkomst georganiseerd door Liftinstituut
- Wens van deelnemers tot overleg
- Initiatief Liftinstituut tot oprichting commissie (april 2003)



Doelstelling CVG

- Het signaleren van knelpunten en ontwikkelingen m.b.t.:
 - arbeidsomstandigheden
 - interpretaties regelgeving
 - techniek in het algemeen
- Opstellen van werkafspraken (CVG-Besluiten) hierover

Wie hebben zitting in CVG

Vertegenwoordigers van:

- Fabrikanten: Manntech namens VSB, Ergolift
- Gebruikers: OSB (segment AWOG)
- Adviesbureaus: Deerns namens ONRI, van Hoorn specialistisch advies
- Keurende instanties: Aboma+ Keboma en Liftinstituut

Wie conformeren zich aan CVG-Besluiten:

Conformerende partijen:

- Fabrikanten: Manntech, Borga-Bijstede (KONE), Kranenburg, Tractel, Ergolift, XSPlatforms
- Gebruikers: OSB (segment AWOG)
- Adviesbureaus: ONRI, van Hoorn specialistisch advies
- Keurende instanties: Aboma + Keboma en Liftinstituut, TUV, Veturo

Werkwijze CVG

- Definiëren probleemstelling
- Uitvoeren Risico Analyse
- Opstellen voorwaarden/maatregelen
- Vastleggen in CVG-Besluiten
- Publicatie op CVG website:

www.commissiecvg.nl

CVG-Besluiten

- Aanvullingen op betreffende werkmethode zoals vermeld in Veilig werken op hoogte RI&E Glas en gevelreiniging

Met vermelding naar betreffende werkmethode

www.commissiecvg.nl



CVG-Besluiten

- Gebruik van verticale veiligheidsrails op hangladders
- Uitwisselen van gondels
- Gevelgeleiding
- Modificatie keuringen
- Beproeving met last
- Éénpersoonsgondel



Uitwisselen gondel

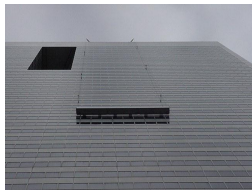
- Voorwaarden aan uitwisselen en gebruik van gondel betreffende:
 - Omgeving: gebouw, perceel
 - Ophangconstructie en gondel

www.commissiecvg.nl



Gevelgeleiding

- Beschrijving geaccepteerde veilige systemen
- Beschrijving van onveilige type's gevelgeleiding
- Verduidelijking
- Toepassingsgebied
- Omgevingsvoorwaarden



www.commissiecvg.nl



Modificatie keuring

- Wat is een modificatie
- Welke wettelijke eisen zijn van toepassing bij modificaties
- Routing
- Voorbeelden van modificaties

www.commissiecvg.nl



Beproeving met last

- Wanneer beproeving installatie met last nodig:
 - bij ingebruikname
 - bij modificatie
- Gewicht van de proeflast
- Arbo-eisen uitvoering lastbeproeving

www.commissiecvg.nl



Éénpersoonsgondels

- Voorwaarden voor gebruik van een éénpersoonsgondel aan:
 - Omgeving: gebouw en perceel
 - Gondel

www.commissiecvg.nl



CVG



voor informatie over de CVG:
www.commissiecvg.nl



Vragen en opmerkingen

Liftinstituut



Dank voor uw aandacht

Liftinstituut